

Biei River-Blue Pond Cycling Course



Biei Station → Blue Pond → Shirogane Hot Springs

20.8km



[2020.03]-4
発行：美瑛川地区かわまちづくりWG事務局
国土交通省 北海道開発局 旭川開発建設部 治水課 / 北海道 美瑛町役場 まちづくり推進課

Biei River-Blue Pond Cycling Course



Biei Station → Blue Pond → Shirogane Hot Springs

問合せ先 美瑛町観光協会
contact Tourist Information Center

0166-92-4378

www.biei-hokkaido.jp

サイクリストの方へ —安全に楽しむために—

- このコースは自転車専用道路ではありません。歩行者など他の利用者にもご注意ください。
- ビューポイントなどで停車する際は後続の自転車にご注意下さい。
- 路面の舗装の状況や、車止めなどにご注意下さい。

Dear Cyclists - to enjoy your cycling safely -

- This course is not dedicated for bicycles. Please pay kind attention to the safety of other users such as pedestrians.
- When stopping at viewpoints, etc., please watch out for other bicycles coming after you.
- For your safety, please pay attention to the surface condition of pavement and equipments such as car stops.



見どころいろいろ美瑛川

美瑛川 Biei River
長さ：67.6km/流域面積：717.6km²
length: 67.6 km / watershed area: 717.6 km²
美瑛川は十勝岳連峰のツリガネ山を源流とし、白金温泉、美瑛町を経て、旭川市内の見本林の下流で忠別川と合流します。美瑛川には活火山である十勝岳の砂防施設が設けられており、青い池はこの施設の一部です。
The source of the Biei River is Tokachi dake mountain range. It flows down Shirogane Onsen, Biei Town, and joins the Chubetsu River at Asahikawa. This river has Sabo facilities (Erosion control facility). The blue pond is part of this facility.



青い池 Blue Pond
美瑛駅より18km
18km from Biei st.
火山砂防施設用堰堤で偶発的に誕生した池です。白金温泉の上流にある「硫黄沢川」や「白ひげの滝」等からのアルミニウムを含んだ地下水と美瑛川の水が混ざり発生したコロイド粒子が太陽光を浴びて光を反射し池の水が青く見えると言われています。
Shirogane Blue Pond was made by accident, as the by-product of attempts to control mudslides. Aluminium that has seeped into the water scatters the sunlight, causing the pond to look blue.



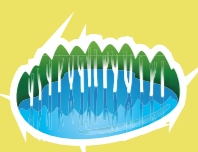
白ひげの滝 Shirahige Falls
美瑛駅より21km
21km from Biei st.
国内でも有数の「潜流瀑（せんりゅうばく）」と呼ばれる珍しいタイプの滝です。湧き上がった地下水が崖の途中より勢いよく溪流に流れ落ちて滝となっています。
Underflow water flows down out of the cracks in the rock wall. It is one of the rear waterfall in Japan.



レンタサイクル Bicycle Rental	
宇野商店 Uno Shoten	0166-92-1851
Guided Cycling Tour 美瑛 Biei	090-5956-4567
滝川サイクル Takikawa Cycle	0166-92-3448
寺島商会 Terashima Shokai	0166-92-2191
松浦商店 Matsuura Shoten	0166-92-1415
Rental Cycle Station Biei Hills	080-3268-1141

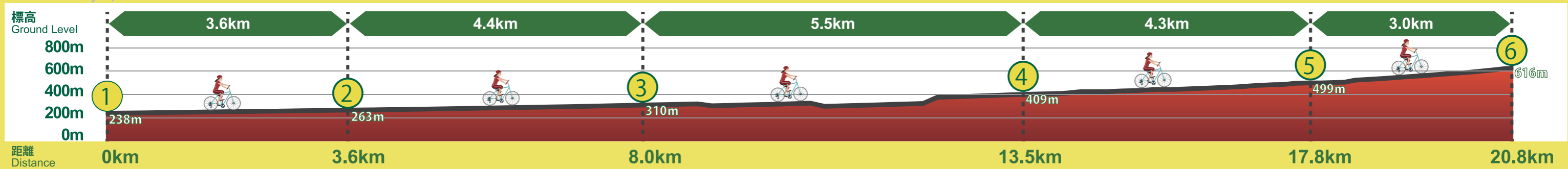
コインロッカー Coin Locker	
道の駅びえい丘のくら Michinoeki	
美瑛町役場 Town Office	
丸山公園 Maruyama Park	
四季の情報館 ShikinoJouhokan (Tourist Info.)	

公共駐車場 Parking	
道の駅びえい丘のくら Michinoeki	
美瑛町役場 Town Office	
丸山公園 Maruyama Park	



美瑛川・青い池 サイクリングコース

Biei River-Blue Pond Cycling Course



① 起点:四季の橋 上流【0km】

②→③ 美沢橋 上流【約7km】

③→④ 美聖橋と十勝岳【約12km】

④→⑤ 道の駅びえい「白金ビルケ」【約16km】

⑤ 青い池【約18km】