

# 第62回びえい十勝岳山開き登山会開催要項

期 日 平成30年6月17日(日)

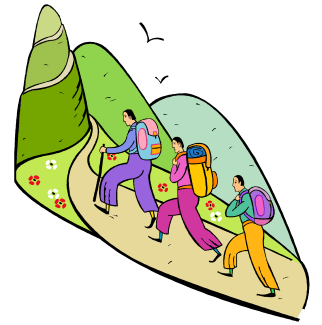
参加料 1,500円(小学生 800円)

※参加者全員に登山バッチを当日お渡しします。

主 催 美瑛町・美瑛町観光協会・美瑛山岳会

協 力 旭川山岳会・秀岳荘登山用具店・美馬牛ガイドの山小屋

美瑛白金温泉観光組合・美瑛白金ネイチャークラブ



## ◆Aコース 十勝岳本峰コース 定員30名

※歩行距離 10.4km

- 6 : 20 美瑛町役場前集合 (駐車場有)
- 6 : 30 送迎バス出発
- 7 : 00 温泉宿泊者乗車 (観光センター前)
- 7 : 20 開山式 (終了後登山開始)
- 11 : 45 十勝岳山頂予定
- 15 : 00 登山終了後、白金温泉へ  
(入浴他)
- 17 : 00 役場解散予定

## ◆Bコース 十勝岳上ホロ縦走コース 定員30名

※歩行距離 11.7km

- 6 : 20 美瑛町役場前集合 (駐車場有)
- 6 : 30 送迎バス出発
- 7 : 00 温泉宿泊者乗車 (観光センター前)
- 7 : 20 開山式 (終了後登山開始)
- 11 : 30 十勝岳山頂予定
- 13 : 15 上ホロ頂上 (下山 15 : 30)
- 15 : 30 登山終了予定↓バスにて移動  
(白金温泉入浴他)
- 17 : 40 役場前解散予定

※A・Bコースで望岳台に直接集合する参加者は、7 : 00現地受付願います。

## ◆Dコース 雲の平コース 定員20名

※歩行距離 6.4km

- 7 : 25 JR美瑛駅集合 (旭川発美瑛着 7 : 15)
- 7 : 30 送迎バス出発
- 8 : 15 登山開始
- 10 : 30 雲の平
- 13 : 00 下山 (白金温泉入浴他)
- 15 : 20 JR美瑛駅解散予定

※美瑛駅駐車場あり

服 装 長袖、長ズボン、帽子、手袋、登山靴 (コース内に雪渓もありますので軽登山靴以上)

携 行 品 リュック、雨具上下、防寒衣、着替え、昼食、水、甘味品等

行 動 班編成による団体行動 (小学生は保護者同伴) とし、役員が引率します。

各コースの時間は予定タイムです。当日の気象条件などで、コースを変更する場合があります。

そ の 他 当日は望岳台駐車場が混み合います。自家用車で参加の方は、できるだけ送迎バスをご利用下さいますようお願いいたします。また、雨天決行ですので、遅れないようご集合ください。

なお、当日の不参加のご返金はできません。

参加料には白金温泉の日帰りホテル入浴料が含まれています。(着替え等ご持参下さい)

※スケジュール時間は、目安となっています。記載予定時間を前後する場合があります。

予めご了承ください。

締切 平成30年6月8日(金) ※定員に成り次第締切ります。

振込先 旭川信用金庫美瑛支店 普通預金口座 1209390

口座名 美瑛町十勝岳登山会事務局

参加お問い合わせ (市外局番0166)

(一社)美瑛町観光協会 美瑛町本町1丁目 TEL 92-4378・FAX 92-3234

美瑛町経済文化振興課 美瑛町本町4丁目 TEL 92-4321・FAX 92-4414

秀岳荘登山用具店 旭川市忠和5条4丁目 TEL 61-1930

## 領 収 書

様

但し、美瑛十勝岳山開き登山会の参加料として 円を領収いたしました。

平成 年 月 日

美瑛町十勝岳登山会事務局 印

※切り取り線※

### 第62回十勝岳山開き登山会申込書【受付月日 月 日】【NO 〇〇】

グループ代表者名

上記領収金額	円(現金・振込・書留)	
氏名	男・女 年齢 才	参加コース( 〇〇コース)
〒		①自家用車(望岳台まで)
住所		駐車場が大変込み合いますので、できる限り、バスをご利用くださいますようお願いいたします。
連絡先( )	—	②バス利用(美瑛駅前※Dコースのみ)
FAX ( )	—	(役場前・白金観光センター前 ABコース)
十勝岳山開き参加回数		※バス乗車場所に〇をつけてください。
・初めて	・ 回目(A・B・Dコース)	
氏名	男・女 年齢 才	参加コース( 〇〇コース)
〒		①自家用車(望岳台まで)
住所		駐車場が大変込み合いますので、できる限り、バスをご利用くださいますようお願いいたします。
連絡先( )	—	②バス利用(美瑛駅前※Dコースのみ)
FAX ( )	—	(役場前・白金観光センター前 ABコース)
十勝岳山開き参加回数		※バス乗車場所に〇をつけてください。
・初めて	・ 回目(A・B・Dコース)	
氏名	男・女 年齢 才	参加コース( 〇〇コース)
〒		①自家用車(望岳台まで)
住所		駐車場が大変込み合いますので、できる限り、バスをご利用くださいますようお願いいたします。
連絡先( )	—	②バス利用(美瑛駅前※Dコースのみ)
FAX ( )	—	(役場前・白金観光センター前 ABコース)
十勝岳山開き参加回数		※バス乗車場所に〇をつけてください。
・初めて	・ 回目(A・B・Dコース)	